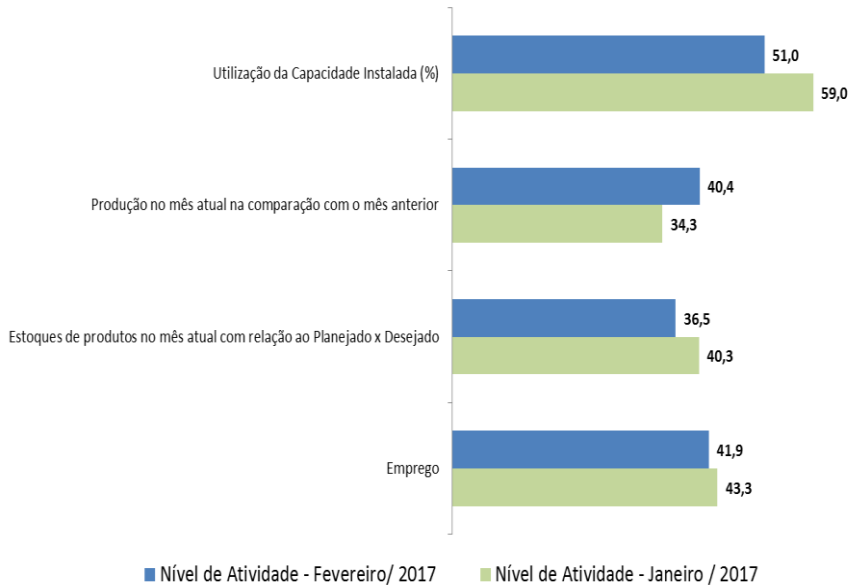


Indústria em fase de ajustes

Nível de Atividade Industrial
(Fevereiro de 2017)



Os indicadores da Indústria brasileira apontam um quadro de ajustes do nível de atividade nesse início de ano. As perspectivas para os próximos meses, por sua vez, mostram um otimismo moderado.

A Utilização da Capacidade Instalada (UCI) diminuiu 8 pontos percentuais em fevereiro frente ao mês anterior e atingiu 51%. Na comparação com igual mês do ano anterior (fev/16) houve retração de 8 p.p.

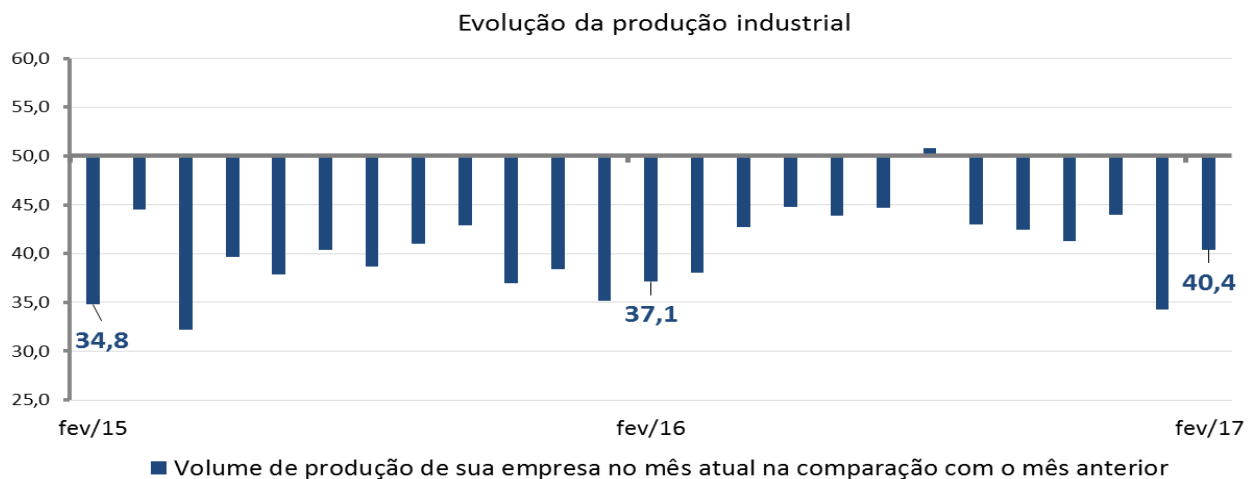
O indicador de produção do mês de fevereiro/17 aumentou 6,1 pontos frente a janeiro/17. O avanço do indicador revela que a queda da produção se tornou menos

intensa e disseminada em fevereiro frente ao mês anterior. Esse movimento pode estar relacionado com a diminuição dos estoques.

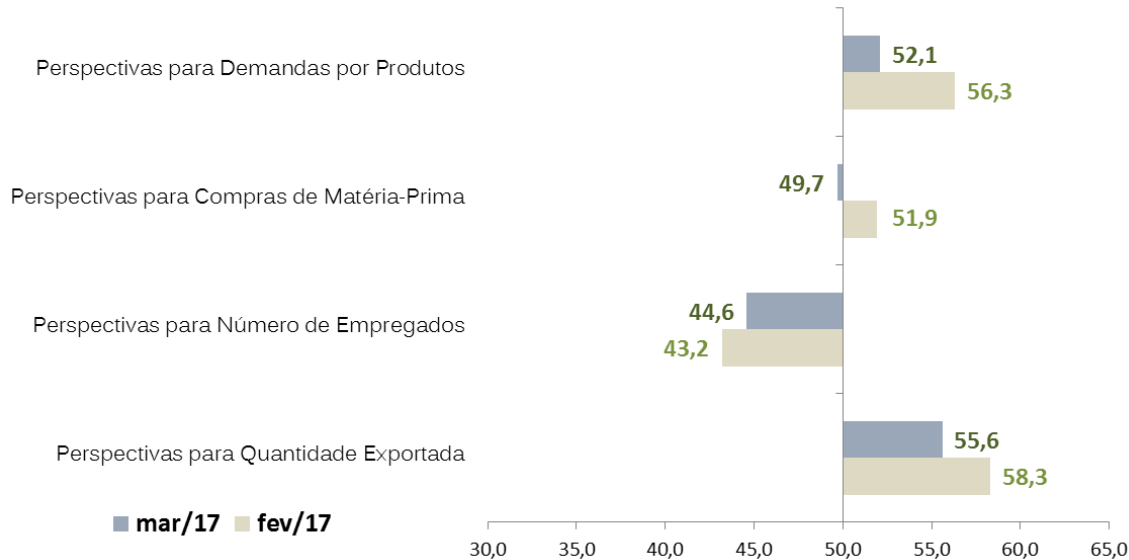
O índice de estoques efetivo-planejado recuou 3,8 pontos em fevereiro frente ao mês anterior. Os índices de evolução dos estoques e de estoques efetivo-usual variam de 0 a 100 pontos. Valores acima dos 50 pontos indicam aumento dos estoques ou estoques ficaram acima do planejado para o mês.

O indicador de evolução do emprego industrial recuou 1,4 pontos em fevereiro frente ao mês anterior e atingiu 41,9 pontos. Comparativamente a igual mês do ano anterior (fev/16) houve expansão de 0,5 ponto.

Gráfico: Produção DF



Expectativas para os próximos seis meses – MARÇO/2017



As perspectivas para os próximos meses se mantiveram positivas em relação à demanda por produtos e quantidade exportada, conforme a opinião dos entrevistados. Contudo, os empresários ainda permanecem reticentes com o emprego, que permanece com expectativas negativas.

Os dados são da pesquisa realizada pela Federação das Indústrias do DF (Fibra) e IEL DF, em parceria com a Confederação Nacional da Indústria (CNI), coletados no período de 2 a 14 de março de 2017.

Nota Importante: Os Indicadores da Sondagem Industrial variam no intervalo de 0 a 100. Valores acima de 50 indicam evolução positiva, estoque acima do planejado ou utilização da capacidade instalada acima do usual. Para informações metodológicas, consulte o site da CNI acessando <http://www.cni.org.br/portal>.

EXPEDIENTE: **SONDAGEM INDUSTRIAL DO DF** | Ano XV, n° 105, Fevereiro de 2017 | Publicação da Federação das Indústrias do DF | Assessoria de Desenvolvimento Industrial – Assessor: Diones Cerqueira | Análise: Diones Cerqueira e Leila Daniella Ferreira | Núcleo de Estudos Técnicos do IEL DF: Alonço Moreira, Igor Araújo, Mônica Ferreira. Estagiários: Gabriela Melo e Savio Araujo | E-mail: copete@sistemafibra.org.br | Telefones: (61) 3362-6053 ou (61)3362-6098 | É permitida a reprodução desde que citada a fonte | Visite nosso site: www.sistemafibra.org.br